

# 數碼顯示屏 保安良好作業指引

數碼顯示屏是一項連接網絡的創新通訊工具。為防止顯示屏被不法之徒利用進行具破壞性的行為，例如未經授權存取、資料外洩和篡改內容，須採取更強硬的保安措施。實施這些措施有助保護你的業務免受潛在的網絡攻擊。



## 使用內容管理系統

- 制定審核程序
- 實施內容發布政策
- 監控內容完整性

## 實施系統及軟件保安

- 制訂修補程式管理策略
- 安裝防毒軟件
- 停用不需要的軟件及服務



## 實施帳戶管理

- 更改預設憑證
- 實施高強度密碼及多重認證
- 採取最小權限原則



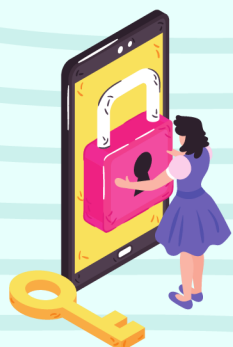
## 制定數據保護策略

- 加密數據
- 實施備份與復原政策
- 刪除陳舊或不需要的數據



## 實施網絡保安控制

- 實施接達控制
- 設定專用 Wi-Fi 及加密通訊協定
- 監控異常網絡流量
- 進行漏洞掃描



## 實施實體保安

- 限制外部連接埠訪問
- 停用不必要的服務
- 停用自動運行和自動播放功能



更多有關物聯網數碼顯示屏保安指南，請瀏覽：



中華人民共和國香港特別行政區政府  
數字政策辦公室



香港網絡安全  
事故協調中心

